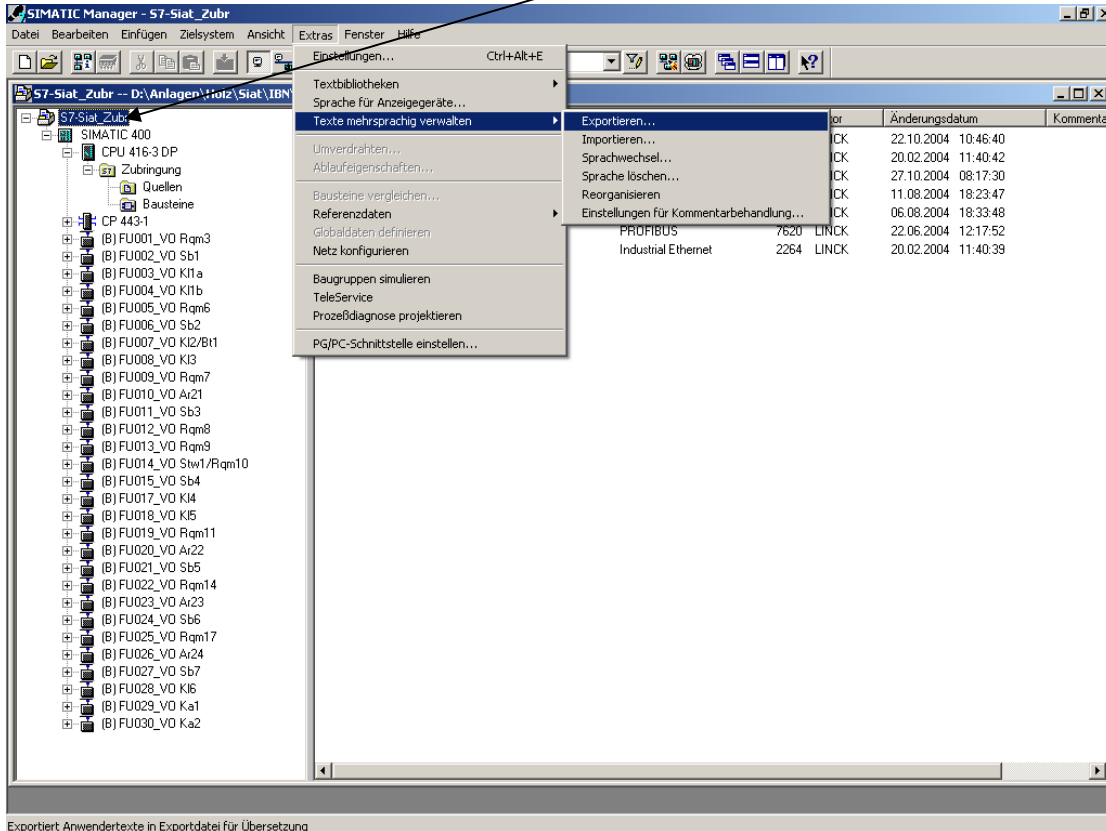
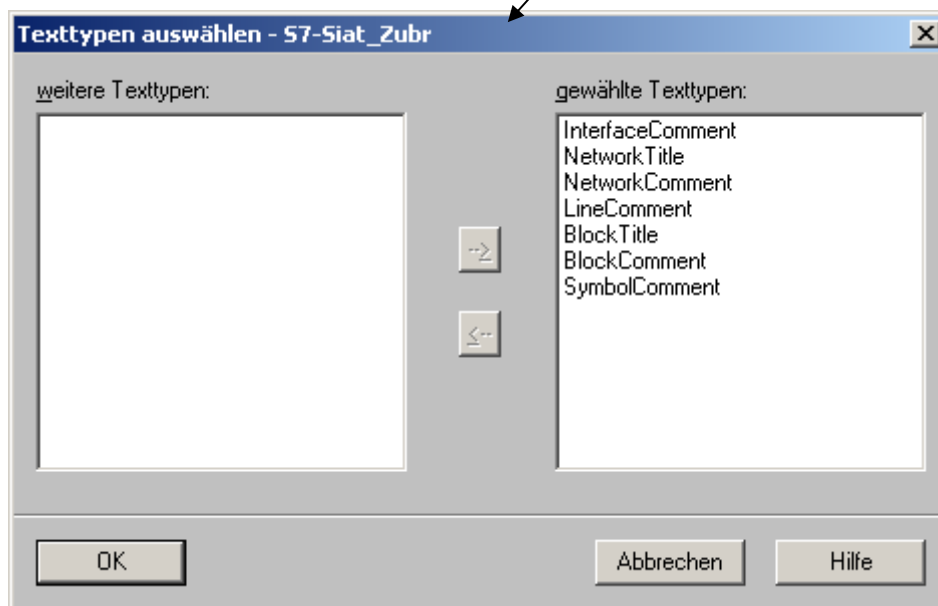
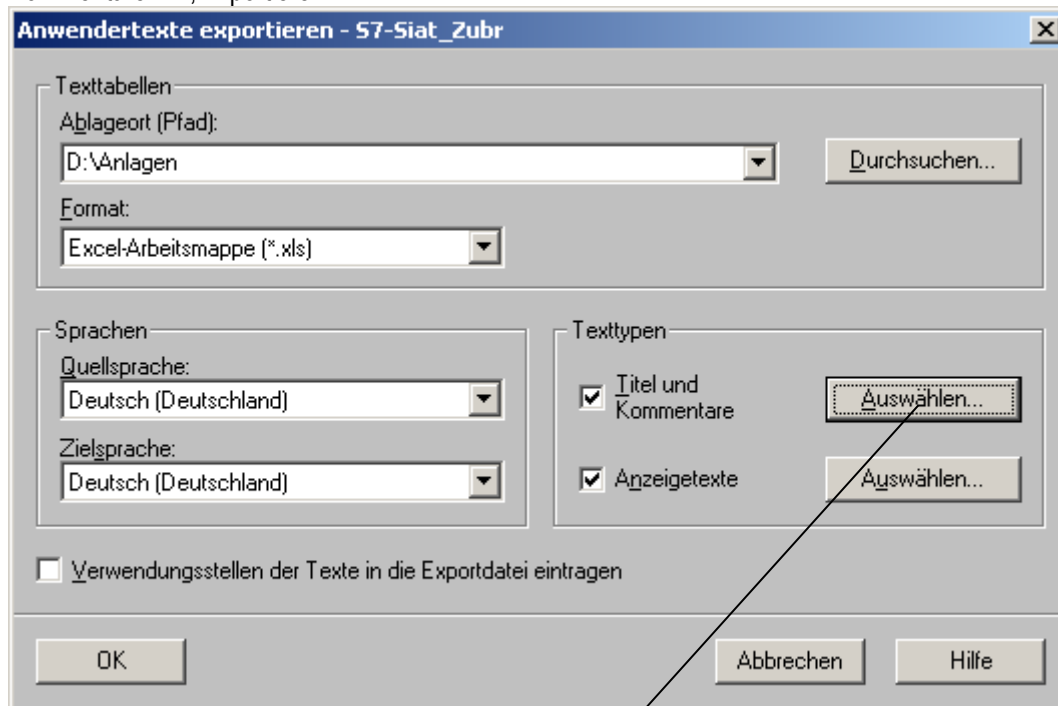


## Kommentare Ex-, Importieren

Anbei die Vorgehensweise zum ex- bzw. importieren von Kommentaren. Wichtig dabei, dass beim importieren der Cursor im Projekt an oberster Stelle steht.



## Kommentare Ex-, Importieren



Im letzten Dialog können Sie auswählen welche Kommentare Sie ex- bzw. importieren möchten.