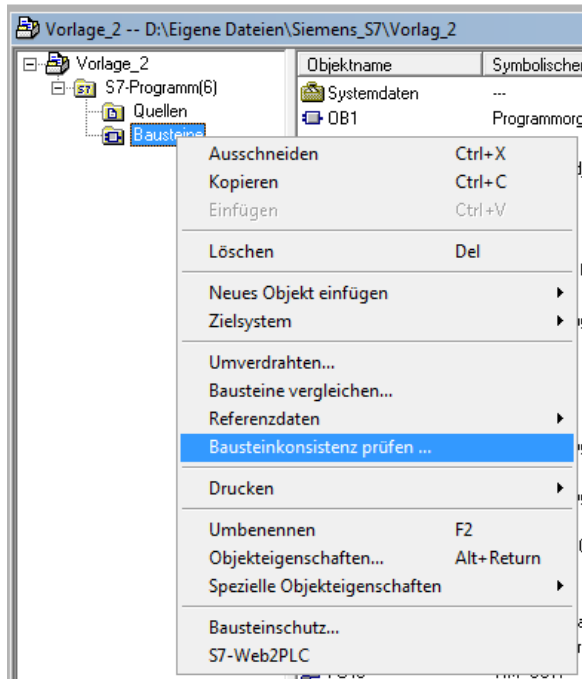


## S7 Programm nach TIA

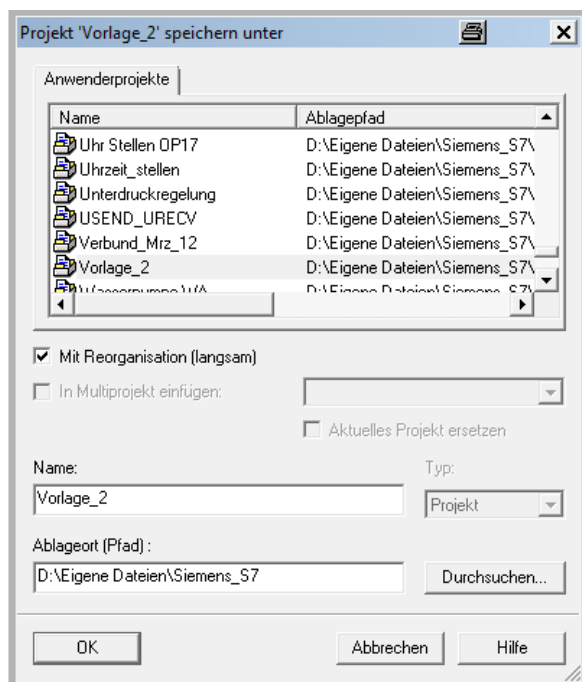
### Kurz- Beschreibung wie ein S7 Projekt nach TIA 13 kommen kann:

Folgende Voraussetzungen für die Integration müssen gegeben sein.

- Das S7 Projekt ist auf Bausteinkonsistenz zu prüfen, ggf. Fehler bereinigen:



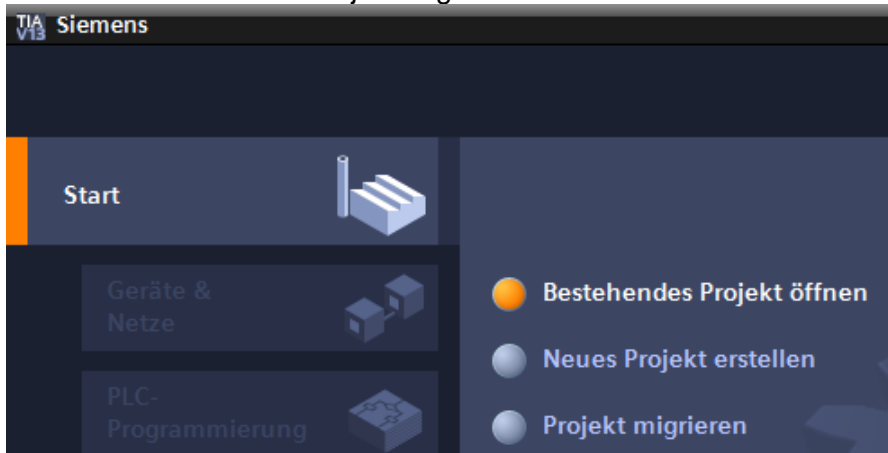
- Sollten noch Fragmente aus einem älteren ProTool Projekt im Projekt liegen ist dies durch speichern unter mit Reorganisation langsam zu bereinigen:



## S7 Programm nach TIA

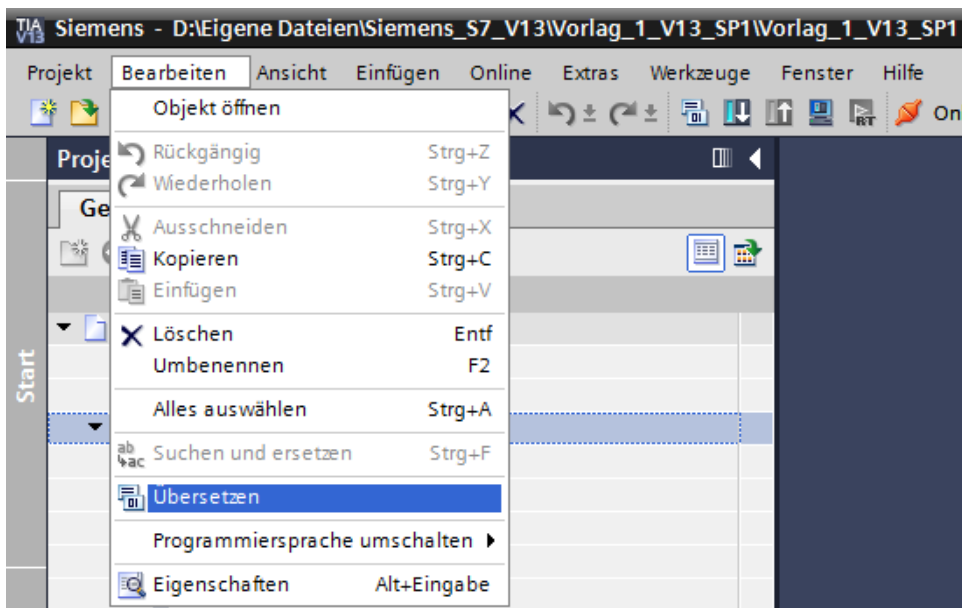
Das S7 Projekt muss zuerst in TIA 12 portiert werden.

Aus der Portal Ansicht Projekt migrieren:



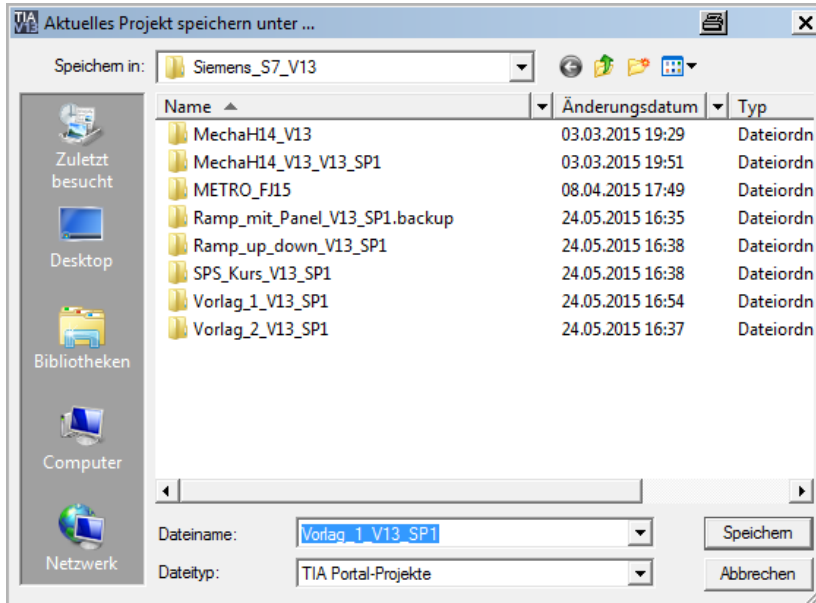
Das TIA 12 Projekt kann jetzt in TIA 13 geöffnet werden. Beim öffnen wird das hochrüsten auf TIA13 vorausgesetzt.

Nach dem hochrüsten in TIA13 ist das Projekt in der Projektansicht zu übersetzen. Hierzu muss die CPU im Verzeichnissbaum angewählt sein.



## S7 Programm nach TIA

Nach der fehlerfreien Übersetzung kann das Projekt entgültig unter TIA13 abgespeichert werden:



Viel Erfolg ☺